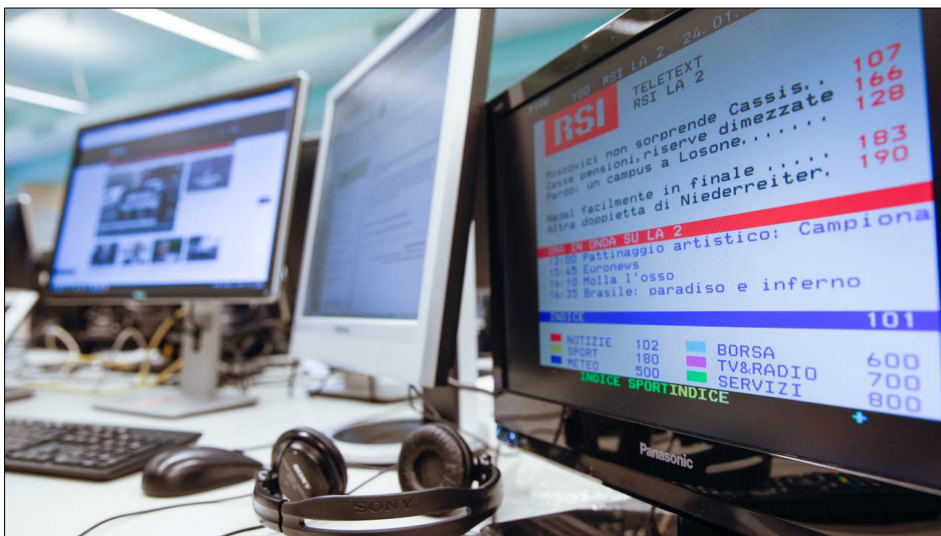


La SSR offre un contributo prezioso alla coesione tra le varie realtà del Paese

<https://www.rsi.ch/la-rsi/il-nostro-ruolo/Servizio-pubblico-13837432.html>



La SSR risponde alle molte esigenze del nostro Paese. La diversificata offerta delle sue reti radiofoniche e televisive rispecchia la realtà multiculturale e plurilinguistica della Svizzera. A sua volta, le diversità del Paese plasmano i format, i contenuti e l'Azienda stessa in tutti i suoi ambiti produttivi: informazione, cultura, sport e intrattenimento.

Il nostro Servizio pubblico si confronta con tutti gli aspetti sociali rilevanti per la Comunità: all'insegna della credibilità, del pluralismo e dell'indipendenza giornalistica.

La nostra offerta riflette [i nostri valori](#) aziendali:

- diversità
- qualità
- indipendenza
- responsabilità
- dialogo
- creatività

Servizio pubblico alla radio e alla televisione

<https://www.uvek.admin.ch/uvek/it/home/datec/votazioni/votazione-lrtv/servizio-pubblico-radio-televisione.html>



Informazioni attuali:

[Revisione della legge federale sulla radiotelevisione LRTV \(DATEC\)](#)

[Il servizio pubblico audiovisivo \(DATEC\)](#)

[Canone radiotelevisivo \(UFCOM\)](#)

[Media elettronici \(UFCOM\)](#)

Canone radiotelevisivo

<https://www.srgssr.ch/it/di-siamo/mezzi-finanziari/canone-radiotelevisivo>

In virtù della legge sulla radiotelevisione (LRTV), le persone residenti in Svizzera che captano programmi radio-tv sono tenute a pagare il canone radiotelevisivo, indipendentemente dal tipo di trasmissioni che guardano o ascoltano e dai vettori che utilizzano (antenna, cavo, satellite, telefono, cellulare, Internet).

Sono esentati dal canone soltanto gli aventi diritto all'AVS e all'AI che percepiscono prestazioni ai sensi della legge federale sulle prestazioni complementari all'assicurazione per la vecchiaia, i superstiti e l'invalidità (LPC).

La Confederazione ha incaricato la ditta Serafe AG della riscossione del canone.

L'importo del canone è stabilito dalla Confederazione. La maggior parte dei proventi del canone è impiegata per finanziare la missione di servizio pubblico delle reti radiofoniche e televisive della SSR. Una parte viene versata a 34 emittenti private per l'adempimento di prestazioni in concessione. Un'altra parte serve infine a incentivare le nuove tecnologie e a sovvenzionare la ricerca sulle abitudini di consumo, nonché a coprire i costi per la gestione dello spettro di frequenze (UFCOM) e la riscossione stessa del canone (Serafe). Dal 1° gennaio 2019 le economie domestiche e le imprese devono pagare il canone radiotelevisivo indipendentemente dal possesso di apparecchi di ricezione. Il canone radiotelevisivo ammonta ora a 335 franchi all'anno per ogni economia domestica (dal 2021).



Mandato, politica, valori e strategia

<https://www.srgssr.ch/it/chi-siamo/mandato-politica-valori-e-strategia>

L'azienda mediatica SSR è una società di diritto privato gestita secondo i principi del diritto delle società anonime. La sua missione di servizio pubblico riposa sulla Costituzione federale, sulla legge sulla radiotelevisione (LRTV) e sull'apposita Concessione.

In quanto azienda non profit, la SSR è finanziata per l'81 per cento dal gettito del canone radiotelevisivo e per circa il 19 per cento dalle proprie attività commerciali. Gli attori politici definiscono le condizioni quadro generali all'interno delle quali la SSR opera in modo indipendente sul piano redazionale e organizzativo.

Attualmente il settore dei media attraversa una fase di cambiamento radicale. Pertanto, gli obiettivi e le priorità degli anni a venire sono definiti nell'ambito della strategia aziendale, che garantisce il rispetto degli stessi valori e obiettivi principali da parte di tutti i collaboratori e le unità aziendali.

